



การรถไฟแห่งประเทศไทย  
การชี้แจงต่อคณะกรรมการการวิสามัญพิจารณาศึกษา  
ร่างพระราชบัญญัติงบประมาณรายจ่าย  
ประจำปีงบประมาณ พ.ศ. 2569  
วุฒิสภา





# วิสัยทัศน์ และพันธกิจ (Missions)

## วิสัยทัศน์

“เป็นผู้ให้บริการแพลตฟอร์มการเชื่อมต่อและการขนส่งที่มุ่งตอบสนองความต้องการของผู้มีส่วนได้เสีย”

## พันธกิจ (Missions)

1. เป็นองค์กรที่สร้างรายได้และการเติบโตทางเศรษฐกิจผ่านการพัฒนากระบวนการขนส่งให้มีประสิทธิภาพ และลดต้นทุนการขนส่งของประเทศ
2. ยกระดับคุณภาพชีวิตและความเป็นอยู่ของสังคม ผ่านโครงข่ายระบบคมนาคมที่ครอบคลุม เข้าถึงได้ และราคาที่เป็นธรรม
3. เป็นศูนย์กลางการคมนาคมทางรางของประเทศ ด้วยบริการที่มีคุณภาพ ครบวงจร ทันสมัย และตอบสนองความต้องการของลูกค้าทั้ง B2C และ B2B
4. เป็นผู้ให้บริการ win - win platform เพื่อเชื่อมต่อพันธมิตรทางธุรกิจที่หลากหลาย และสร้างการเติบโตที่ยั่งยืนด้วยกระบวนการดำเนินงานที่เป็นระบบ
5. เป็นองค์กรที่มีธรรมาภิบาล ขับเคลื่อนด้วยเทคโนโลยีที่ทันสมัย พัฒนาศักยภาพบุคลากรอย่างต่อเนื่อง และสร้างความเป็นอยู่ที่ดีให้กับพนักงาน



# ภาพรวมงบประมาณ

## 1. จำแนกตามลักษณะรายจ่าย

รายการ	ปี 2567 (1)	ปี 2568 (2)	ปี 2569 (3)	เปรียบเทียบ (2) และ (3)	
				เพิ่มขึ้น/ลดลง	ร้อยละ
	21,017.2814	21,525.7419	19,418.5397	(2,107.2022)	(9.79)
1.1 รายจ่ายประจำ	7,934.2567	9,193.5739	8,081.9909	(1,111.5830)	(12.09)
1.2 รายจ่ายลงทุน	13,083.0247	12,332.1680	11,336.5488	(995.6192)	(8.07)

## 2. จำแนกตามรายจ่าย

รายการ	ปี 2567 (1)	ปี 2568 (2)	ปี 2569 (3)	เปรียบเทียบ (2) และ (3)	
				เพิ่มขึ้น/ลดลง	ร้อยละ
รวมทั้งสิ้น	21,017.2814	21,525.7419	19,418.5397	(2,107.2022)	(9.79)
2.1 งบบุคลากร	-	-	-	-	-
2.2 งบดำเนินงาน	-	-	-	-	-
2.3 งบลงทุน	9,079.7372	7,150.3562	4,584.9021	(2,565.4541)	(35.88)
2.4 งบเงินอุดหนุน	2,760.5238	2,996.2082	2,755.8226	(240.3856)	(8.02)
2.5 งบรายจ่ายอื่น	9,177.0204	11,379.1775	12,077.8150	698.6375	6.14



# ภาพรวมงบประมาณ

## 3. เงินนอกงบประมาณของหน่วยรับงบประมาณ

รายการ	ปี 2567 (1)	ปี 2568 (2)	ปี 2569 (3)	เปรียบเทียบ (2) และ (3)	
				เพิ่มขึ้น/ลดลง	ร้อยละ
3.1 เงินนอกงบประมาณสะสมคงเหลือยกมา	100.0000	1,119.1710	100.0000	(1,019.1710)	(91.06)
3.2 รายได้ประเภทเงินนอกงบประมาณ	60,321.4158	76,183.5239	88,391.5678	12,208.0439	16.02
3.3 รวมเงินนอกงบประมาณทั้งสิ้น (3.1+3.2)	60,421.4158	77,302.6949	88,491.5678	11,188.8729	14.47
3.4 นำไปสมทบกับงบประมาณ*	-	-	-	-	-
3.5 คงเหลือหลังหักเงินนำไปสมทบกับงบประมาณ (3.3-3.4)	60,421.4158	77,302.6949	88,491.5678	11,188.8729	14.47
3.6 แผนการใช้จ่ายอื่น	59,302.2448	77,202.6949	88,391.5678	11,188.8729	14.49
3.7 คงเหลือ (3.5-3.6)	1,119.1710	100.0000	100.0000	-	-

หมายเหตุ : \*วงเงินที่นำไปสมทบตามแนวทางการจัดทำงบประมาณรายจ่ายประจำปีงบประมาณ พ.ศ. 2569  
ตามฐานข้อมูลสำนักงบประมาณและ/หรือ เอกสารงบประมาณ



# ภาพรวมแผนงาน

แผนงาน – ผลผลิต/โครงการ (ทุกแผนงาน)	งบลงทุน			งบอุดหนุน	งบราย จ่ายอื่น	รวมทั้งสิ้น
	ค่า ครุภัณฑ์	ที่ดินและ สิ่งก่อสร้าง	รวม			
1. แผนงานพื้นฐานด้านการสร้างความสามารถในการแข่งขัน	-	-	-	1,681.1990	-	1,681.1990
2. แผนงานยุทธศาสตร์พัฒนาด้านคมนาคมและระบบโลจิสติกส์	-	4,182.7892	4,182.7892	-	-	4,182.7892
โครงการที่ 1 : โครงการปรับปรุงระบบอาณัติสัญญาณไฟฟ้าทั่วประเทศ	-	83.1375	83.1375	-	-	83.1375
โครงการที่ 2 : โครงการระบบรถไฟชานเมืองสายสีแดงอ่อน ช่วงตลิ่งชัน - ศิริราช	-	4.5818	4.5818	-	-	4.5818
โครงการที่ 3 : โครงการก่อสร้างทางรถไฟ สายบ้านไผ่ - มหาสารคาม - ร้อยเอ็ด - มุกดาหาร - นครพนม	-	958.8660	958.8660	-	-	958.8660
โครงการที่ 4 : โครงการก่อสร้างรถไฟทางคู่ ช่วงชุมพร-สุราษฎร์ธานี	-	31.7700	31.7700	-	-	31.7700
โครงการที่ 5 : โครงการก่อสร้างรถไฟทางคู่ ช่วงขอนแก่น-หนองคาย	-	61.5000	61.5000	-	-	61.5000
โครงการที่ 6 : โครงการก่อสร้างรถไฟทางคู่ ช่วงสุราษฎร์ธานี-ชุมทางหาดใหญ่-สงขลา	-	26.5000	26.5000	-	-	26.5000
โครงการที่ 7 : โครงการก่อสร้างทางรถไฟทางคู่ ช่วงเด่นชัย - เชียงใหม่	-	61.2200	61.2200	-	-	61.2200
โครงการที่ 8 : โครงการปรับปรุง จัดหาและติดตั้งเครื่องกั้นถนน	-	20.8800	20.8800	-	-	20.8800
โครงการที่ 9 : โครงการปรับปรุงทางรถไฟ	-	945.9067	945.9067	-	-	945.9067
โครงการที่ 10 : โครงการก่อสร้างรถไฟทางคู่ ช่วงหาดใหญ่ – ปาดังเบซาร์	-	15.0000	15.0000	-	-	15.0000
โครงการที่ 11 : โครงการปรับปรุงสะพานและช่องน้ำ	-	1,060.5273	1,060.5273	-	-	1,060.5273
โครงการที่ 12 : โครงการติดตั้งรั้วสองข้างทางตามแนวเขตทางรถไฟ	-	168.4980	168.4980	-	-	168.4980
โครงการที่ 13 : โครงการความร่วมมือระหว่างรัฐบาลแห่งราชอาณาจักรไทยและรัฐบาลแห่งสาธารณรัฐประชาชนจีนในการพัฒนาระบบรถไฟความเร็วสูงเพื่อเชื่อมโยงภูมิภาคช่วงกรุงเทพมหานคร - หนองคาย (ระยะที่ 2 ช่วงนครราชสีมา - หนองคาย)	-	200.0000	200.0000	-	-	200.0000
โครงการที่ 14 : โครงการความร่วมมือระหว่างรัฐบาลแห่งราชอาณาจักรไทยและรัฐบาลแห่งสาธารณรัฐประชาชนจีนในการพัฒนาระบบรถไฟความเร็วสูงเพื่อเชื่อมโยงภูมิภาคช่วงกรุงเทพมหานคร - หนองคาย (ระยะที่ 1 ช่วงกรุงเทพมหานคร - นครราชสีมา)	-	10.6200	10.6200	-	-	10.6200



# ภาพรวมแผนงาน

แผนงาน - ผลผลิต/โครงการ (ทุกแผนงาน)	งบลงทุน			งบอุดหนุน	งบราย จ่ายอื่น	รวมทั้งสิ้น
	ค่า ครุภัณฑ์	ที่ดินและ สิ่งก่อสร้าง	รวม			
โครงการที่ 15 : โครงการออกแบบรายละเอียดงานโยธา โครงการความร่วมมือระหว่างรัฐบาลแห่งราชอาณาจักรไทยและรัฐบาลแห่งสาธารณรัฐประชาชนจีนในการพัฒนาระบบรถไฟความเร็วสูงเพื่อเชื่อมโยงภูมิภาค ช่วงกรุงเทพมหานคร - หนองคาย (ระยะที่ 2 ช่วงนครราชสีมา - หนองคาย)	-	21.2152	21.2152	-	-	21.2152
โครงการที่ 16 : โครงการระบบรถไฟชานเมือง (สายสีแดง) ช่วงตลิ่งชัน - ศาลายา และสถานีเพิ่มเติม 3 สถานี (สถานีพระราม 6 สถานีบางกรวย - กฟผ. และสถานีบ้านฉิมพลี)	-	4.5818	4.5818	-	-	4.5818
โครงการที่ 17 : โครงการระบบรถไฟชานเมืองสายสีแดงเข้ม ช่วงรังสิต - มหาวิทยาลัยธรรมศาสตร์ ศูนย์รังสิต	-	40.3718	40.3718	-	-	40.3718
โครงการที่ 18 : โครงการจ้างที่ปรึกษาเพื่อเตรียมดำเนินการโครงการก่อสร้างทางรถไฟทั่วประเทศ	-	330.9031	330.9031	-	-	330.9031
โครงการที่ 19 : โครงการจ้างที่ปรึกษาเพื่อเตรียมดำเนินการโครงการก่อสร้างทางรถไฟ	-	71.4300	71.4300	-	-	71.4300
โครงการที่ 20 : โครงการก่อสร้างทางเดินลอดใต้ทางรถไฟเพื่อเชื่อมต่อระหว่างชานชาลา	-	65.2800	65.2800	-	-	65.2800
3. แผนงานยุทธศาสตร์มาตรการเจาะจงกลุ่มเป้าหมายเพื่อแก้ปัญหาเฉพาะกลุ่ม	-	-	-	1,074.6236	-	1,074.6236
โครงการที่ 1 : โครงการเงินอุดหนุนบริการสาธารณะ (PSO)	-	-	-	1,074.6236	-	1,074.6236
4. แผนงานบูรณาการเขตพัฒนาพิเศษภาคตะวันออก	-	402.1129	402.1129	-	-	402.1129
โครงการที่ 1 : โครงการรถไฟความเร็วสูงเชื่อม 3 สนามบิน	-	230.8039	230.8039	-	-	230.8039
โครงการที่ 2 : โครงการเพิ่มประสิทธิภาพและเพิ่มความจุทางรถไฟ ช่วงหัวหมาก - ฉะเชิงเทรา - ศรีราชา - มาบตาพุด	-	15.0000	15.0000	-	-	15.0000
โครงการที่ 3 : โครงการจ้างที่ปรึกษาเพื่อเตรียมดำเนินการโครงการก่อสร้างทางรถไฟในภาคตะวันออก	-	4.5870	4.5870	-	-	4.5870
โครงการที่ 4 : โครงการปรับปรุงทางรถไฟในภาคตะวันออก	-	72.9790	72.9790	-	-	72.9790
โครงการที่ 5 : โครงการปรับปรุงสะพานและช่องน้ำในภาคตะวันออก	-	78.7430	78.7430	-	-	78.7430



# ภาพรวมแผนงาน

แผนงาน – ผลผลิต/โครงการ (ทุกแผนงาน)	งบลงทุน			งบอุดหนุน	งบรายจ่ายอื่น	รวมทั้งสิ้น
	ค่า ครุภัณฑ์	ที่ดินและ สิ่งก่อสร้าง	รวม			
5. แผนงานบริหารจัดการหนี้ภาครัฐ	-	-	-	-	12,077.8150	12,077.8150
โครงการที่ 1 : โครงการชำระหนี้เงินกู้สำหรับก่อสร้างโครงการพัฒนาระบบการขนส่งทางรถไฟสายตะวันออก (พญาไท-ท่าอากาศยานสุวรรณภูมิ)	-	-	-	-	538.0934	538.0934
โครงการที่ 2 : โครงการชำระหนี้เงินกู้สำหรับก่อสร้างโครงการระบบขนส่งมวลชนทางรางในพื้นที่กรุงเทพมหานคร และปริมณฑล ช่วงบางซื่อ-รังสิต	-	-	-	-	3,152.4303	3,152.4303
โครงการที่ 3 : โครงการชำระหนี้เงินกู้สำหรับก่อสร้างทางคู่ในเส้นทางรถไฟสายชายฝั่งทะเลตะวันออก ช่วงฉะเชิงเทรา-คลองสิบเก้า-แก่งคอย	-	-	-	-	211.8561	211.8561
โครงการที่ 4 : โครงการชำระหนี้เงินกู้สำหรับโครงการก่อสร้างรถไฟทางคู่ ช่วงลพบุรี - ปากน้ำโพ	-	-	-	-	528.5012	528.5012
โครงการที่ 5 : โครงการชำระหนี้เงินกู้สำหรับโครงการก่อสร้างรถไฟสายบ้านไผ่ - มหาสารคาม - ร้อยเอ็ด - มุกดาหาร - นครพนม	-	-	-	-	345.3107	345.3107
โครงการที่ 6 : โครงการชำระหนี้เงินกู้สำหรับโครงการก่อสร้างรถไฟทางคู่ ช่วงชุมทางถนนจิระ - ขอนแก่น	-	-	-	-	3,354.7566	3,354.7566
โครงการที่ 7 : โครงการชำระหนี้เงินกู้สำหรับโครงการก่อสร้างรถไฟทางคู่ ช่วงมวกะเกษ - ชุมทางถนนจิระ	-	-	-	-	517.5781	517.5781
โครงการที่ 8 : โครงการชำระหนี้เงินกู้สำหรับโครงการก่อสร้างทางรถไฟ สายเด่นชัย - เชียงราย - เชียงของ	-	-	-	-	875.8308	875.8308
โครงการที่ 9 : โครงการชำระหนี้เงินกู้สำหรับโครงการความร่วมมือระหว่างรัฐบาลแห่งราชอาณาจักรไทย และรัฐบาลแห่งสาธารณรัฐประชาชนจีนในการพัฒนาระบบรถไฟความเร็วสูงเพื่อเชื่อมโยงภูมิภาค ช่วงกรุงเทพมหานคร - หนองคาย (ระยะที่ 1 ช่วงกรุงเทพมหานคร - นครราชสีมา)	-	-	-	-	1,670.6439	1,670.6439
โครงการที่ 10 : โครงการชำระหนี้เงินกู้สำหรับโครงการก่อสร้างรถไฟทางคู่ ช่วงขอนแก่น - หนองคาย	-	-	-	-	117.2138	117.2138
โครงการที่ 11 : โครงการชำระหนี้เงินกู้สำหรับโครงการก่อสร้างรถไฟทางคู่ช่วงนครปฐม - ชุมพร	-	-	-	-	765.6001	765.6001



## โครงการสำคัญที่ดำเนินการในปีงบประมาณ 2569

1. โครงการปรับปรุงสะพานและช่องน้ำ จำนวน 31 แห่ง 1,060.5273 ล้านบาท
2. โครงการก่อสร้างทางรถไฟสาย บ้านไผ่ – มหาสารคาม – ร้อยเอ็ด – มุกดาหาร - นครพนม  
ค่าเวนคืนที่ดินและสิ่งปลูกสร้าง 958.8660 ล้านบาท
3. โครงการปรับปรุงทางรถไฟ จำนวน 41 แห่ง 945.9067 ล้านบาท
4. โครงการจ้างที่ปรึกษาฯ ทางรถไฟทั่วประเทศ จำนวน 14 แห่ง 330.9031 ล้านบาท
5. โครงการรถไฟความเร็วสูงเชื่อม 3 สนามบิน  
ค่าเวนคืนที่ดินและสิ่งปลูกสร้าง 230.8039 ล้านบาท
6. โครงการฯ รถไฟความเร็วสูง ไทย – จีน ระยะที่ 2 ช่วงนครราชสีมา - หนองคาย  
ค่าเวนคืนที่ดินและสิ่งปลูกสร้าง 200.0000 ล้านบาท
7. โครงการติดตั้งรั้วสองข้างทางตามแนวเขตทางรถไฟ จำนวน 12 แห่ง 168.4980 ล้านบาท
8. โครงการปรับปรุงระบบอาณัติสัญญาณไฟฟ้า 83.1375 ล้านบาท
9. โครงการก่อสร้างรถไฟทางคู่ ช่วงขอนแก่น - หนองคาย  
ค่าเวนคืนที่ดินและสิ่งปลูกสร้าง 61.5000 ล้านบาท





## ผลการเบิกจ่ายงบประมาณปี พ.ศ. 2568

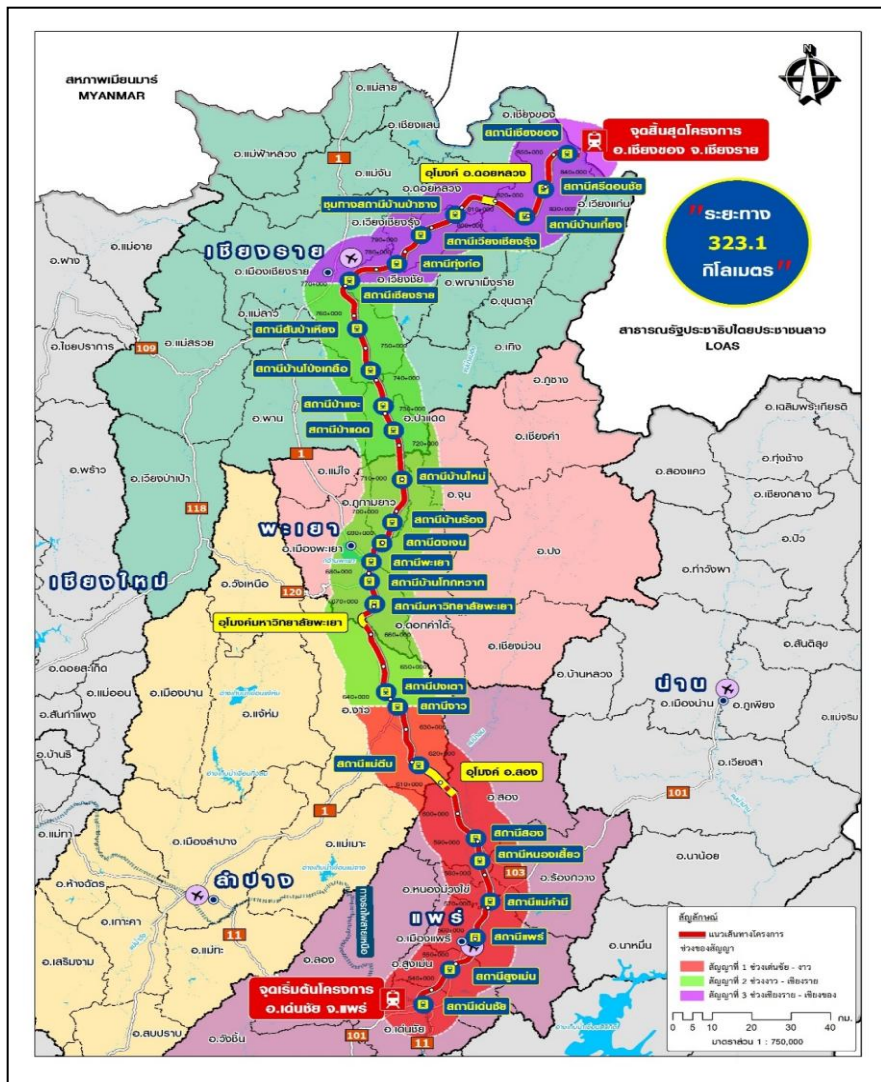
หน่วย : ล้านบาท (ทศนิยม 4 ตำแหน่ง)

งบรายจ่าย	งบประมาณปี 2568							
	เงินกัน 2567 ไว้เบิกเหลือในปี	ผลการเบิกจ่าย ณ 24 มิ.ย. 68	ร้อยละ	คงเหลือ	งบประมาณ ประจำปี 2568	ผลการเบิกจ่าย ณ 24 มิ.ย. 68	ร้อยละ	คงเหลือ
รายจ่ายลงทุน	1,365.5348	856.7574	62.74	508.7774	12,332.1680	6,581.4380	53.37	5,750.7300
- งบลงทุน (ที่ดินสิ่งปลูกสร้าง)	1,365.5348	856.7574	62.74	508.7774	7,150.3562	2,353.9779	32.92	4,796.3783
- งบรายจ่ายอื่น (ชำระต้นเงินกู้)	-	-	-	-	5,181.8118	4,227.4601	81.58	954.3517
รายจ่ายประจำ	1,324.3631	1,311.6008	99.04	12.7623	9,193.5739	6,488.4176	70.58	2,705.1563
- งบเงินอุดหนุน	1,306.9521	1,306.9521	100.00	-	2,996.2082	2,303.0134	76.86	693.1948
- งบรายจ่ายอื่น (ชำระหนี้)	17.4110	4.6487	26.70	12.7623	6,197.3657	4,185.4042	67.54	2,011.9615
รวมทั้งสิ้น	2,689.8979	2,168.3582	80.61	521.5397	21,525.7419	13,069.8556	60.72	8,455.8863



# ผลการดำเนินงานที่สำคัญในปี 2567 - 2568

## โครงการก่อสร้างทางรถไฟ สายเด่นชัย - เชียงราย - เชียงของ



### วัตถุประสงค์

ก่อสร้างทางรถไฟใหม่ทางคู่ ขนาดกว้าง 1 เมตร ระยะทางรวมประมาณ 322 กิโลเมตร ในพื้นที่จังหวัดแพร่ ลำปาง พะเยา และเชียงราย มีการเวนคืนที่ดินใหม่ตลอดแนวเส้นทางประมาณ 7,383 แปลง



ระยะเวลาโครงการฯ ปี 2565-2571 เริ่มก่อสร้าง 15 กุมภาพันธ์ 2565

### ผลงานก่อสร้าง ณ มิถุนายน 2568

สัญญา 1 ช่วงเด่นชัย - งาว	34.11%
สัญญา 2 ช่วงงาว - เชียงราย	41.73%
สัญญา 3 ช่วงเชียงราย - เชียงของ	32.52%



### งานเวนคืนที่ดิน

กรอบวงเงินค่าเวนคืน 10,660.0000 ล้านบาท

ผลเบิกจ่าย ณ 24 มิถุนายน 2568

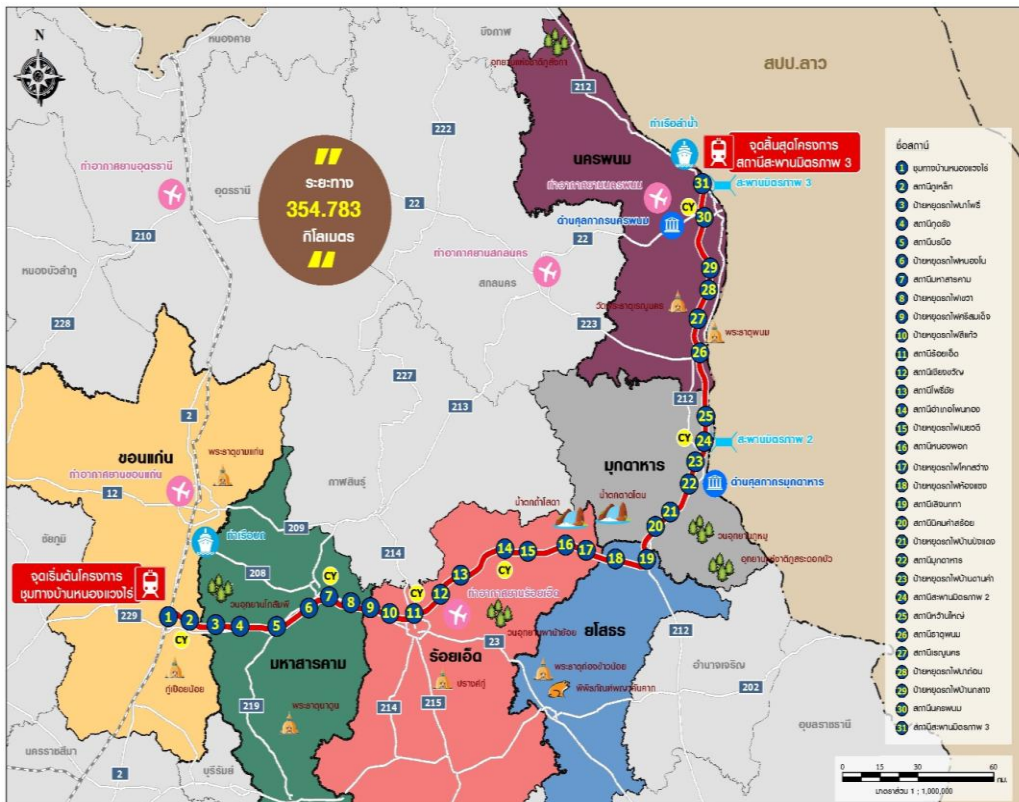
(หน่วย : ล้านบาท)

ปี	งบประมาณ	เบิกจ่าย	คงเหลือ
2565	1,628.2094	1,628.2094	-
2566	4,326.6400	4,326.6400	-
2567	3,652.1215	3,652.1215	-
2568	1,053.0291	874.7917	178.2374
รวม	10,660.0000	10,481.7626	178.2374



# ผลการดำเนินงานที่สำคัญในปีงบประมาณ พ.ศ. 2568

## โครงการก่อสร้างทางรถไฟสาย บ้านไผ่ - มหาสารคาม - ร้อยเอ็ด - มุกดาหาร - นครพนม



### ❖ วัดอุปพระสค์

ก่อสร้างทางรถไฟใหม่ทางคู่ ขนาดกว้าง 1 เมตร ระยะทางรวมประมาณ 355 กิโลเมตร ในพื้นที่จังหวัดขอนแก่น มหาสารคาม ร้อยเอ็ด ยโสธร มุกดาหาร และนครพนม มีการเวนคืนที่ดินใหม่ตลอดแนวเส้นทางประมาณ 8,775 แปลง

### ❖ ระยะเวลาโครงการ 2565-2570 เริ่มก่อสร้าง 16 มีนาคม 2566

ผลงานก่อสร้าง ณ มิถุนายน 2568

สัญญา 1 ช่วงบ้านไผ่ - หองพอก	35.74%
สัญญา 2 หองพอก - สะพานมิตรภาพ 3	3.89%

### ❖ งานเวนคืนที่ดิน

กรอบวงเงินค่าเวนคืน 10,080.3300 ล้านบาท

ผลเบิกจ่าย ณ 24 มิถุนายน 2568

(หน่วย : ล้านบาท)

ปี	งบประมาณ	เบิกจ่าย	คงเหลือ
2565	1,020.0000	1,020.0000	-
2566	3,615.0800	3,615.0800	-
2567	2,909.5861	2,909.5861	-
2568	1,576.7979	1,383.5389	193.2590
ร่าง พ.ร.บ. 2569	958.8660	-	958.8660
รวม	10,080.3300	8,928.2050	1,152.1250





# ผลการดำเนินงานที่สำคัญในปีงบประมาณ พ.ศ. 2568

## โครงการก่อสร้างรถไฟทางคู่ ช่วงขอนแก่น-หนองคาย



- ❖ **วัตถุประสงค์**  
ก่อสร้างทางรถไฟ ระยะทางรวมประมาณ 169 กิโลเมตร พื้นที่จังหวัดขอนแก่น อุตรธานี หนองคาย ส่วนใหญ่เป็นทางระดับดิน เป็นทางยกระดับ 2 แห่ง ระยะทาง 9.5 กิโลเมตร
- ❖ **ระยะเวลาโครงการ 2567-2571 เริ่มก่อสร้าง 25 เมษายน 2568 สิ้นสุดสัญญา 8 เมษายน 2571**

ผลงานก่อสร้าง ณ มิถุนายน 2568  
สัญญา 1 ช่วงขอนแก่น - หนองคาย 0.49%

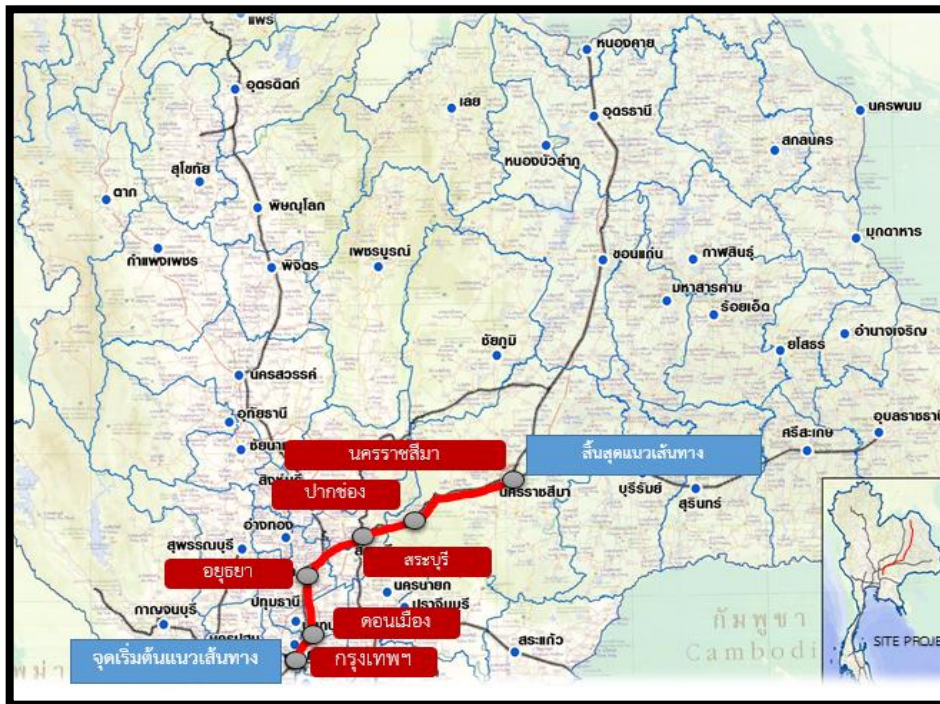
รายการ	กรอบ วงเงิน	ได้รับ จัดสรร 67	ได้รับ จัดสรร 68	ขอตั้ง 69	สถานะ
งานที่ปรึกษาจัดประกวดราคา	6.3135	1.2627	5.0508	-	ดำเนินแล้วเสร็จ
งานที่ปรึกษาสำรวจสิ่งขุดขุด	9.0000	1.8000	7.2000	-	จะเริ่มงานได้ก็ต่อเมื่อ พ.ร.ฎ. ประกาศใช้
งานเวนคืนที่ดิน	369.0000	-	215.2500	61.5000	เวนคืนได้เมื่อ พ.ร.ฎ. ประกาศใช้

**ความพร้อมในการดำเนินงาน**  
มติ ครม. 16 ต.ค. 66  
พ.ร.ฎ. อยู่ระหว่างทูลเกล้าฯ



# ผลการดำเนินงานที่สำคัญในปีงบประมาณ พ.ศ. 2568

## โครงการรถไฟความเร็วสูง ช่วงกรุงเทพมหานคร - นongคาย (ระยะที่ 1 ช่วงกรุงเทพมหานคร - นครราชสีมา)



### ♦ วัตถุประสงค์

ก่อสร้างทางรถไฟความเร็วสูง ขนาดกว้าง 1.435 เมตร ระยะทางรวมประมาณ 250.77 กิโลเมตร (ประกอบด้วยทางยกระดับ 188.68 กิโลเมตร คั่นทางระดับดิน 54.09 กิโลเมตร และอุโมงค์ 8.00 กิโลเมตร) สถานี 6 แห่ง สถานีกลางกรุงเทพอภิวัฒน์ ดอนเมือง อยุธยา สระบุรี ปากช่อง และนครราชสีมา มีการเวนคืนที่ตลอดแนวเส้นทาง ประมาณ 752 แปลง

### ♦ ระยะเวลาโครงการปี 2565-2570 เริ่มก่อสร้างปี 2565

แบ่งเป็น 15 สัญญา ลงนามแล้ว 14 สัญญา  
ผลงานก่อสร้าง ณ มิถุนายน 2568  
44.67%

### ♦ งานเวนคืนที่ดิน

กรอบวงเงินค่าเวนคืน 5,637.8500 ล้านบาท

### ผลเบิกจ่าย ณ 24 มิถุนายน 2568

(หน่วย : ล้านบาท)

ปี	งบประมาณ	เบิกจ่าย	คงเหลือ
2565	1,300.0000	1,300.0000	-
2566	2,020.8400	2,020.8400	-
2567	1,702.6219	1,702.6219	-
2568	614.3881	27.7840	586.6041
รวม	5,637.8500	5,051.2459	586.6041





# ผลการดำเนินงานที่สำคัญในปีงบประมาณ พ.ศ. 2568

## โครงการรถไฟความเร็วสูงเชื่อม 3 สนามบิน



### ลักษณะโครงการ

ระยะทางประมาณ 220 กิโลเมตร ความกว้างทาง 1.435 เมตร ความเร็วสูงสุด 250 กม./ชม. โดยส่วนใหญ่ก่อสร้างเป็นทางรถไฟสายยกระดับ มีสถานีรถไฟความเร็วสูง จำนวน 9 สถานี ประกอบด้วย สถานีดอนเมือง บางซื่อ มักกะสัน สุวรรณภูมิ ฉะเชิงเทรา ชลบุรี ศรีราชา พัทยา และอุตะเถา พื้นที่ก่อสร้างอยู่ในเขตกรรมสิทธิ์ที่ดินรถไฟเป็นส่วนใหญ่ และมีพื้นที่เวนคืนเพิ่มเติมบางส่วน



สถานะ อยู่ระหว่างเตรียมการก่อสร้าง รื้อย้ายสาธารณูปโภค และเวนคืนที่ดิน

### ผลการส่งมอบพื้นที่

การเวนคืน การโยกย้ายผู้บุกรุก/ผู้เช่า การรื้อย้ายสาธารณูปโภค สะสม 99.91%  
ส่งมอบพื้นที่ระยะที่ 1 ให้เอกชนคู่สัญญาแล้ว



### งานเวนคืนที่ดิน

กรอบวงเงินค่าเวนคืน 5,740.4392 ล้านบาท

ผลเบิกจ่าย ณ 24 มิถุนายน 2568

(หน่วย : ล้านบาท)

ปี	งบประมาณ	เบิกจ่าย	พัสดุ	คงเหลือ
เริ่ม-2565	4,778.3645	4,778.3645	-	-
2566	424.3572	264.4702	159.8870	-
2567	413.4323	100.5329	-	312.8994
2568	31.5896	-	-	31.5896
ร่าง พ.ร.บ. 2569	230.8039	-	-	230.8039
รวม	5,878.5475	5,143.3676	159.8870	575.2929



## โครงการปรับปรุงทางรถไฟ

ร่าง พ.ร.บ. 2569 **945.9067** ล้านบาท

ผูกพัน 69 - 71 1,612.8348 ลบ.

ได้รับจัดสรรปี 68 จำนวน 11 แห่ง

สถานะโครงการ

อยู่ระหว่างผู้รับจ้างดำเนินการตามแผนงาน



ซ่อมหนักด้วยรถอัดหิน เพื่อให้สภาพทางมีความมั่นคงแข็งแรง มิติทางต่างๆ เป็นไปตามข้อกำหนด



งานปรับปรุงพื้นทางรถไฟ ระหว่างสถานีกรุงเทพ - สามเสน

### ❖ วัตถุประสงค์

เนื่องจากสภาพทางหลักขบวนรถ และสภาพประแจ ขนาด 80 ปอนด์ ในปัจจุบันในเส้นทางรถไฟสายต่างๆ ไม่ปลอดภัยแก่ขบวนรถ อีกทั้งเพื่อให้สามารถรองรับขบวนรถและรองรับน้ำหนักดเพลามาตรฐาน U.20 รวมถึงงานปรับปรุงทางอื่น เช่น ลาดทางตัดที่เคยเกิดการพังทลายเนื่องจากน้ำ กัดเซาะ เพื่อป้องกันการกัดเซาะเชิงลาดทางตัด และลดการพังทลายของหน้าดิน และทางผ่านรถไฟที่มีสภาพทรุดโทรม และชำรุดจากการจราจรหนาแน่นและการใช้งานเป็นเวลานานจำเป็นต้องซ่อม

### ❖ ปรับปรุงทางรถไฟ จำนวน 41 แห่ง

### ❖ ระยะเวลาดำเนินงาน 2569-2571

ความพร้อมในการดำเนินงาน

รูปแบบรายการ ✓

TOR ✓

BOQ ✓

คาดว่าจะสำเร็จ ม.ค. 69





## โครงการปรับปรุงสะพานและช่องน้ำ

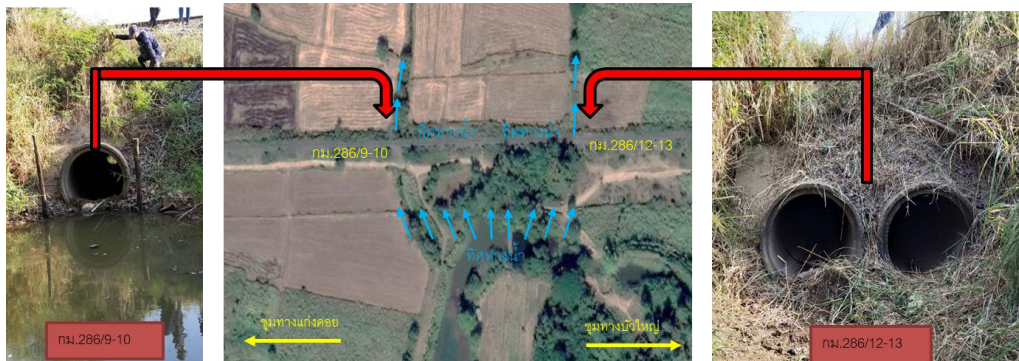
ร่าง พ.ร.บ. 2569 1,060.5273 ล้านบาท

ผูกพัน 70 326.4920 ล้านบาท

ได้รับจัดสรรปี 68 จำนวน 59 แห่ง

สถานะโครงการ

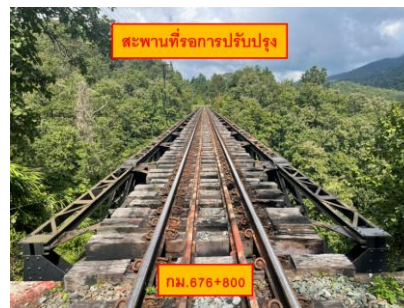
อยู่ระหว่างผู้รับจ้างดำเนินการตามแผนงาน



ท่อกลม คสล. ของเดิมที่รอเปลี่ยน



งานปรับปรุงสะพาน U.20



งานปรับปรุงสะพานรถไฟเส้นทางเหนือ

### ❖ วัตถุประสงค์

สภาพตลอดทางทุกสาย มีสะพานรถไฟสภาพเก่า ชำรุด ไม่ปลอดภัยต่อการเดินรถ จำเป็นต้องปรับปรุง ให้ปลอดภัยต่อการเดินรถ เพื่อแก้ปัญหาสะพานรถไฟที่มีสภาพเก่า ผุชำรุด เนื่องจากการใช้งานมานาน ให้มีสภาพมั่นคง แข็งแรง ได้มาตรฐาน และปลอดภัยต่อการเดินรถเพื่อรองรับการขนส่งสินค้าที่เป็นรายได้หลักของการรถไฟฯ ให้ครอบคลุมทั่วประเทศ เนื่องจากปัจจุบันถ้านำรถจักร 20 ตัน/เพลา วิ่งลากจูงผ่านสะพานรถไฟในเส้นทางที่สะพานรถไฟ ยังไม่ได้รับการปรับปรุงให้ได้มาตรฐาน 20 ตัน/เพลา มีความจำเป็นต้องลดความเร็วขบวนรถ และทำให้บรรทุกสินค้าได้ไม่เต็มที่

### ❖ ปรับปรุงสะพานรถไฟจำนวน

31 แห่ง ทั่วประเทศ

### ❖ ระยะเวลาดำเนินงาน

2569-2570

ความพร้อมในการดำเนินงาน

รูปแบบรายการ ✓

TOR ✓

BOQ ✓

คาคทำสัญญา ม.ค. 69





การดำเนินงานตามข้อสังเกตของคณะกรรมการการวิสามัญพิจารณาการศึกษา  
ร่างพระราชบัญญัติงบประมาณรายจ่ายประจำปีงบประมาณ พ.ศ. 2568

- ไม่มี -